



Bulletin d'inscription

Merci de remplir en majuscules

Nom

Prénom

Fonction

Employeur/Institution

Forfait choisi (prix CHF)

Jeu di 1^{er} décembre 100.-

Vendredi 2 décembre 70.-

Jeu di 1^{er} et vendredi 2 décembre 150.-

Actes (publication été 2017) 35.-

Total

Adresse de facturation

Nom

Rue/No

Code postal/Ville

Date/Signature participant-e

Timbre/Signature employeur

12^e colloque petite enfance

Lieu Centre International de Conférences Genève (CICG)
17 rue de Varembe
CH-1202 Genève

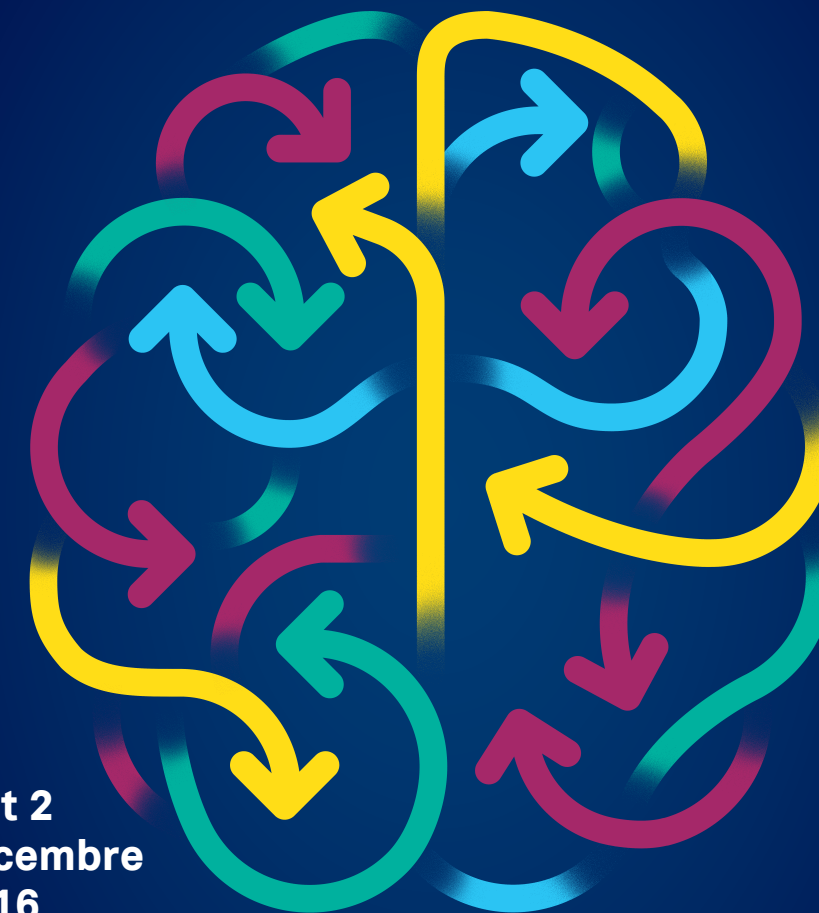
Inscription Bulletin d'inscription à retourner
par courrier : SDPE, CP 394, 1211 Genève 12
par fax : 022 418 81 01
via internet : colloqueenfance.ch

Paiement A réception de l'inscription, une facture de confirmation
est envoyée

Service de la petite enfance Avenue Dumas 14 Tél. 022 418 81 00
Case postale 394 Fax 022 418 81 01
CH-1211 Genève 12

12^e colloque petite enfance

**L'éducation
à la lumière des
neurosciences**



Conception graphique: Giganto.ch

**1 et 2
décembre
2016**

CICG
Centre International
de Conférences Genève



colloqueenfance.ch

**Genève,
ville sociale et solidaire**

www.ville-geneve.ch





Jeudi 1^{er} décembre

- 08h30 - 09h00 Accueil**
- 09h00 - 09h15 Ouverture**
Esther Alder, conseillère administrative, Genève
- 09h15 - 10h00 La naissance de l'intelligence dans le cerveau: de Piaget aux neurosciences**
Olivier Houdé, professeur, Université Sorbonne Paris Cité (USPC)
- 10h00 - 10h15 Intermède fil rouge**
Thomas Wiesel, humoriste, Genève
- 10h15 - 10h45 Pause café**
- 10h45 - 11h30 Cerveau et apprentissage: les bases physiologiques de la mémoire**
Stéphane Pagès, neurobiologiste, Département des Neurosciences Fondamentales, Faculté de Médecine, Genève
- 11h30 - 12h15 Les neurosciences à la lumière des recherches en éducation**
Marie Gaussel et Catherine Reverdy, chargées de veille scientifique et d'analyse en éducation, Institut français de l'Education, Ecole normale supérieure, Lyon
- 12h15 - 12h30 Intermède fil rouge**
Nathanaël RoCHAT, humoriste, Genève
- 12h30 - 14h00 Pause déjeuner**
- 14h00 - 15h00 Les pratiques pédagogiques des crèches à l'appui de la recherche**
Josette Serres, docteure en psychologie du développement, Paris
Laurence Rameau, puéricultrice, formatrice de professionnels-les de la petite enfance, Caen
- 15h00 - 15h45 L'acquisition du langage chez le bébé**
Sharon Peperkamp, directrice du Laboratoire de Sciences Cognitives et Psycholinguistique, Ecole Normale Supérieure, Paris
- 15h45 - 16h30 Plasticité et expériences précoces**
François Ansermet, professeur, chef du Service de psychiatrie d'enfants et d'adolescents, HUG, Université de Genève
- 16h30 - 16h50 Intermède fil rouge**
Nathanaël RoCHAT et Thomas Wiesel, humoristes, Genève
- 16h50 - 18h30 Verrée**



Vendredi 2 décembre

- 08h30 - 09h00 Accueil**
- 09h00 - 09h45 Cerveau, sexe et préjugés**
Catherine Vidal, neurobiologiste, directrice de recherche honoraire, Institut Pasteur, Paris
- 09h45 - 10h30 Quand les émotions s'en mêlent**
Isabelle Filliozat, écrivaine, psychothérapeute, Aix-en-Provence
- 10h30 - 10h40 Intermède fil rouge**
Nathanaël RoCHAT, humoriste, Genève
- 10h40 - 11h15 Pause café**
- 11h15 - 12h00 Comment favoriser les apprentissages fondamentaux chez les jeunes enfants? Apport des sciences cognitives interventionnelles**
Edouard Gentaz, professeur de Psychologie du Développement, Faculté de Psychologie et des Sciences de l'éducation, Genève
- 12h00 - 12h15 Synthèse, conclusion et perspectives**
Sandra Capeder, cheffe du Service de la petite enfance, Genève
- 12h15 - 12h30 Intermède fil rouge**
Thomas Wiesel, humoriste, Genève

Franchir S.V.P.

Service de la petite enfance
Avenue Dumas 24
Case postale 394
1211 Genève 12

